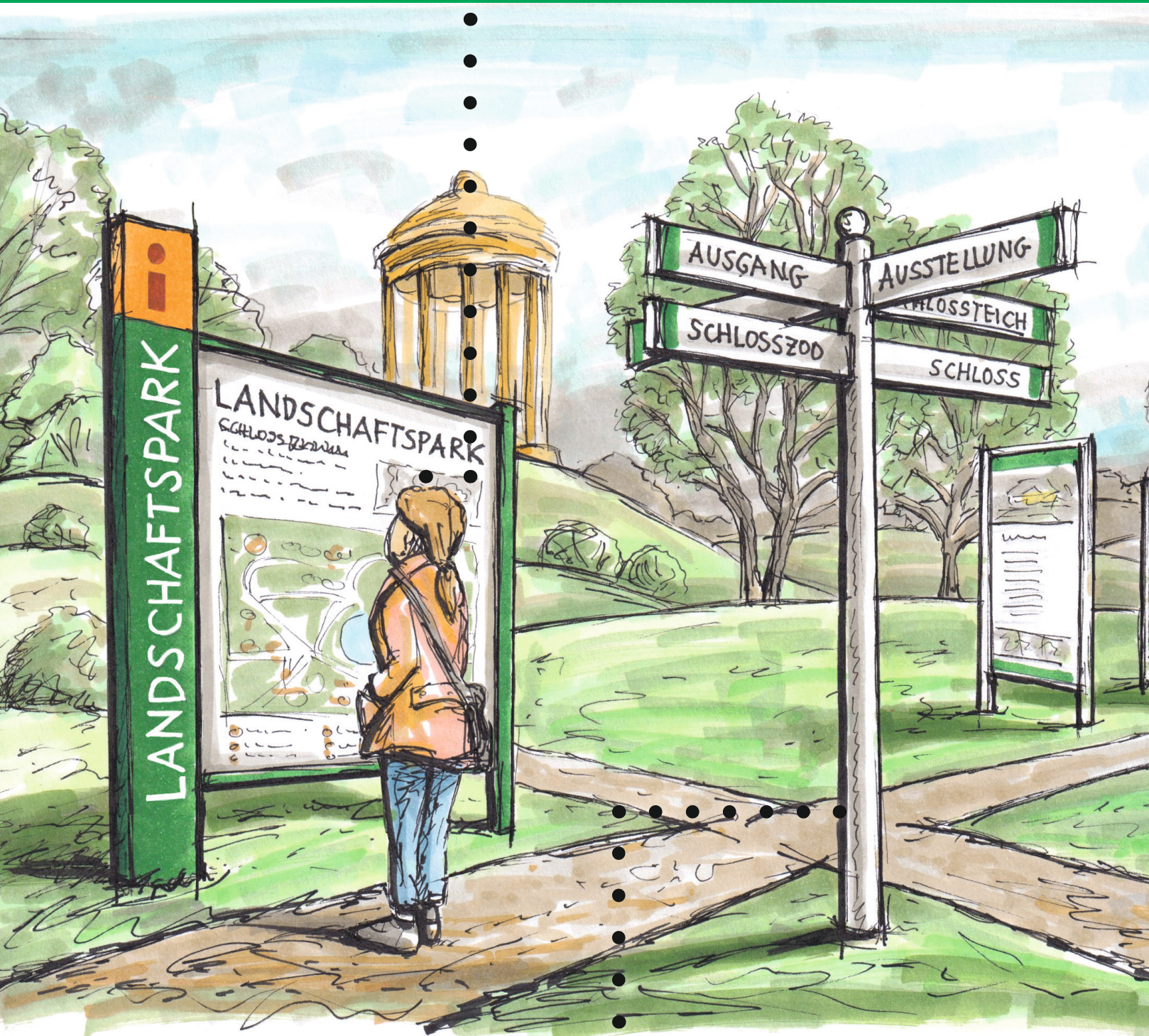




GARTENSCHAUEN & LANDSCHAFTSPARKS BESUCHER-LEITSYSTEM

INHALT

AUFSTELLER
SEITE 4-5



FAHNENWEGWEISER
SEITE 8-9



Mit unseren Aufsteller-Systemen sind Sie gestalterisch sehr flexibel. Verschiedene Säulenformen, unterschiedliche Aufnahmen

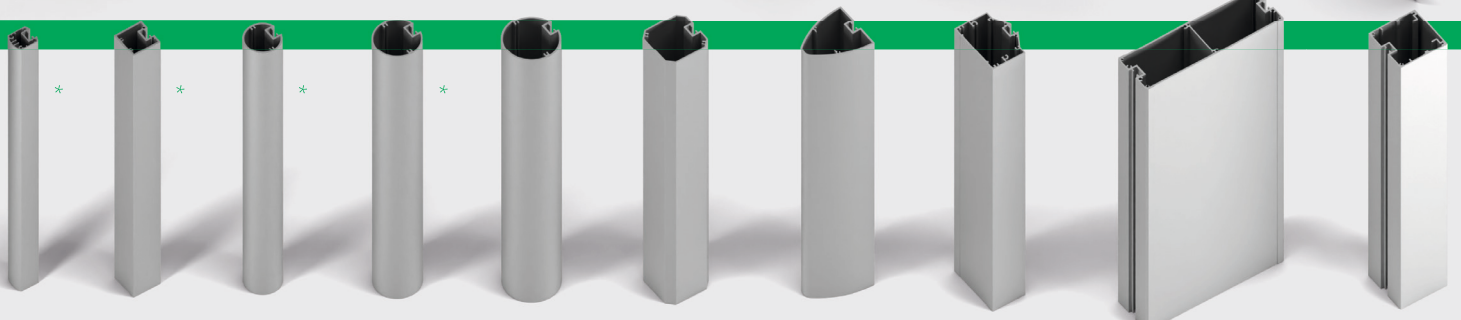
jeweiligen Schau- und Informationstafeln, sowie mögliche farbige Pulverbeschichtungen in allen gängigen RAL-Tönen ermöglichen Ihre individuelle und passende Lösung. Diese kann auch in einem Gesamtkonzept mit verschiedenen Formen der Beschilderung gestaltet

werden. So können unter anderem Farben zu Themen zugeordnet und damit zum Beispiel Lehrpfade umgesetzt werden. Optionale Möglichkeiten zur Beleuchtung sind möglich. Mit Empfehlungen zu Fundamenten, Schraubfundamenten oder Bodenhülsen unterstützen wir Sie gern.

Ausschreibungstext:

Modulares Aufstellensystem mit einer Wandstärke von 3 mm. Eine Systemnut dient zur Aufnahme der Zusatzprofile und Klemmverschraubungen (optional: von Textpaneelen oder Zusatzprofilen). Diese ist an sichtbaren Stellen durch ein Clipprofil verschlossen. Die Oberflächen sind in Silber eloxiert (C0-E6) oder pulverbeschichtet nach RAL. Alle Zubehörteile sind witterungsbeständig aus Aluminium oder Edelstahl und werden diebstahlsicher verschraubt.

Textpaneele: Hohlkammerpaneele aus Aluminium in einer Stärke von 16 mm mit beidseitigen Beschriftungsflächen in den möglichen Höhen 100 mm, 150 mm, 200 mm, 250 mm oder 300 mm. Die Oberflächen sind in Silber eloxiert (C0-E6) oder pulverbeschichtet nach RAL. ligen Schau- und Informationstafeln, sowie mögliche farbige Pulverbeschichtungen in allen gängigen RAL-Tönen ermöglichen Ihre individuelle und passende Lösung.



* Nutzbar mit Bodenhülse

Übersicht der möglichen Profilformen

Mit unserem Schellen-System Flex können wir einzelne Aufsteller bis hin zu Informationswänden in vielen Formen und Größen fertigen. Dieses System bildet eine sehr gute Lösung für Beschil-

derungen, welche nicht dauerhaft, aber trotzdem standsicher sein müssen. Für Ihre Anfrage unterstützen wir auch gern mit individuellen Ausschreibungstexten.



Mit Hilfe von Pultschildern können Sie Ihren Gästen und Besuchern Informationen zu Objekten, Denkmälern oder auch Aussichten geben, ohne Ihnen den Blick auf diese zu nehmen. Hier stehen individuelle Größen zur Auswahl. Weiterhin wählen Sie zwischen verschiedenen Neigungen und erhalten so, eine stets passende Ausrichtung. Sie informieren damit angepasst

zu Bau- oder auch im kleineren zu Naturdenkmälern in optisch ansprechender Ausführung. Eine Verdreh- sicherung im Fundament bei Pultschildern mit einem Standfuß schützt vor Vandalismus. Mit Empfehlungen zu Fundamenten, Schraub- fundamenten oder Boden- hülssen unterstützen wir Sie gern.

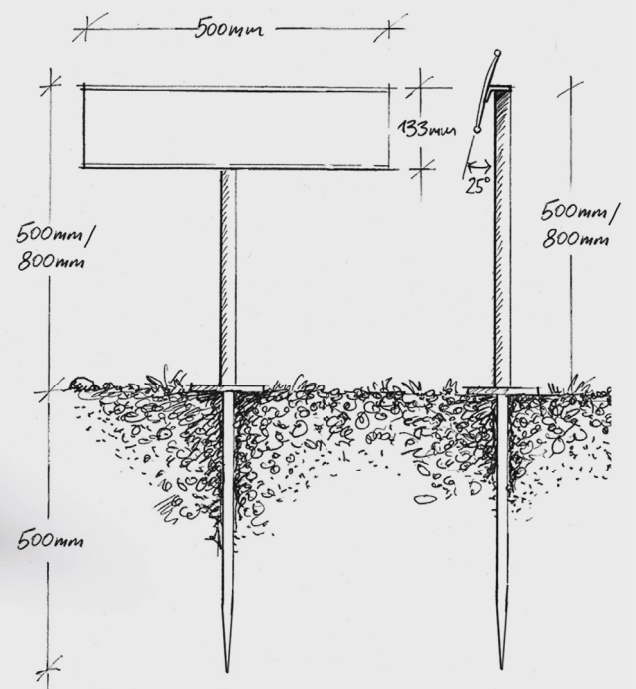
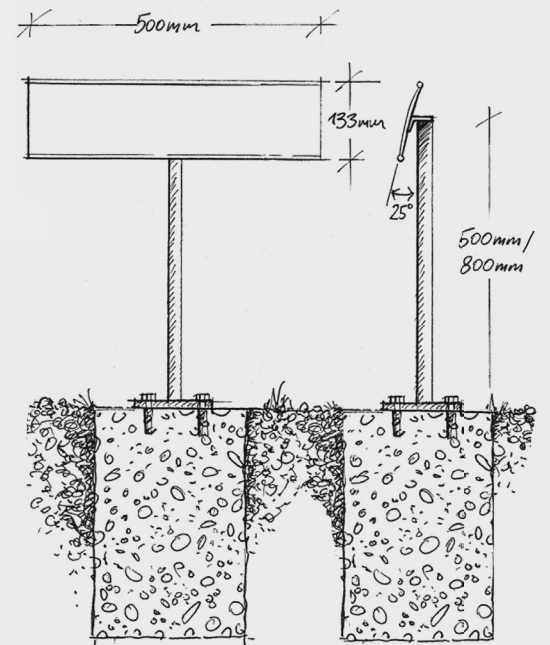
Ausschreibungstext:

Standfuß / Standfüße in 75 mm Durchmesser und einer Stärke von 3mm weisen eine Oberfläche in Silber eloxiert (C0 E6) oder pulverbeschichtet nach RAL auf. Alle Zubehörteile sind witterungs- beständig aus Aluminium oder Edelstahl und werden diebstahlsicher verschraubt. Durch einen Adapter wird ein Rahmen aus Aluminium und einer Oberfläche in Silber eloxiert (C0 E6) oder pulverbeschichtet nach RAL aufgenommen. Dieser ermöglicht den Wechsel des Plattenmaterials wahlweise nach oben oder unten durch Lösen einer Verschraubung als Diebstahl- und Manipulationsschutz. Im Bereich des Bodeneinstands ist eine Verdreh- sicherung platziert.



Gerade in Landschaften, Parks und gärtnerischen Anlagen stehen die Anforderungen bzw. Gegebenheiten des Untergrundes nicht immer im Vorfeld fest. Hier bietet unsere Schilderkombination mit Erdspeiß eine optimale Lösung. Im lockeren Untergrund nut-

zen Sie den Erdspeiß zur Platzierung und auf möglichen Fundamenten wird der Erdspeiß in die Säule eingeschoben und die Flanschplatte fest verschraubt. Sie erreichen damit eine einheitliche Außendarstellung auf unterschiedlichen Untergründen.



Mit Hilfe von individuellen und nach Ihren Vorstellungen produzierte Wegweiser helfen Ihre Besucherströme zu leiten und den Weg zur jeweiligen Sehenswürdigkeit zu finden. Es sind Systeme

für den dauerhaften, sowie auch für den temporären Einsatz möglich. Auch für diese Systeme können Sie Ihr individuelles Farbkonzept fortsetzen bzw. farbige Akzente setzen.

Ausschreibungstext:

Wegweisersystem mit einem Standardrohr aus Aluminium sowie Hohlkammerpaneelen zur Richtungsweisung. Die Paneele werden über ein Spannsystem innenliegend und nicht sichtbar verspannt. Pfeilspitzen aus Aluminiumvollmaterial sind je nach Einsatz möglich. Das System ermöglicht bis zu 9 Ebenen übereinander. Die Fahnen sind in Ihren Längen variabel und in den Höhen 100 mm, 150 mm, 200 mm, 250 mm und 300 mm möglich. Das System kann bei Bedarf zukünftig um weitere Fahnen erweitert werden.

Die Oberflächen der Säule, sowie der Fahnen sind Silber eloxiert (CO-E6) oder in einer Beschichtung in RAL-Farbe.

Die Gestaltung und Form lassen eine zusammenhängende Systemlösung mit weiteren Beschriftungsträgern zu. Lieferketten und Vorlieferanten sind bekannt und entsprechen den Vorgaben.



Ihre Vorteile im Überblick:

- 72 mögliche Richtungen
- Nachträgliche Änderungen und Erweiterungen möglich
- Hohe Stabilität
- Individuell durch Ihre Gestaltungsvorgaben

Die obere Fahne kann auch für Logos oder Wapen genutzt werden. Ein innenliegendes Spannsystem verleiht auch langen Fahnen einen sicheren Halt.

Eine flache Abschlussleiste verschließt das Hohlprofil nach außen. Sie erhalten mit diesem Abschluss eine klassische Fahne zur Wegweisung.

Auch eine Pfeilspitze ist zur Richtungsweisung möglich. Die Spitzen werden aus Aluminiumvollmaterial gefertigt.

Das Schellensystem Flex kann auch für mögliche Fahnenwegweiser genutzt werden. Die Fahnen aus Aluminiumblech oder sonstigem Plattenmaterial können in individuellen Konturen gefertigt werden. Dies gilt auch für Höhe und Länge der jeweiligen Fahnen. Da die Schellen um das Säulenprofil gelegt werden, können Sie Ihre untereinander platzierten Fahnen in jede Richtung drehen und flexibel anpassen. Hier sind auch mobile Varianten mit Tellerfuß möglich.



Die Fahnen werden über-/untereinander platziert angebracht und können in alle Richtungen ausgerichtet werden.

Sie haben die Möglichkeit individuelle Fahnen zu gestalten. Dies kann durch verschiedene Formen und Druckmöglichkeiten erreicht werden.

Ihre Vorteile im Überblick:

- 360° - alle Richtungen möglich
- Mobile Lösungen mit Tellerfuß erhältlich
- Schneller Auf- und Abbau





GARTENSCHAUEN & LANDSCHAFTSPARKS

BESUCHER-LEITSYSTEM